

XP 버전 마이크 설정

목록 - 1

◎ 헤드셋 연결

1. 마이크 연결
2. 헤드폰 연결

◎ 제어판 들어가기

1. 시작
2. 시작메뉴에서 제어판 들어가기
3. 이전시작 메뉴에서 제어판 들어가기

◎ 사운드 및 오디오 장치 들어가기

1. 제어판 클래식 보기
2. 제어판 종류별 보기

◎ 하드웨어 테스트

1. 들어가기
2. 실행하기
3. 마이크 테스트
4. 마이크 설정 들어가기
5. 마이크 설정
6. 녹음 컨트롤 닫기
7. 다음 단계 넘어가기
8. 마이크 재테스트
9. 마스터 볼륨 들어가기
10. 마스터 볼륨 목록 확인

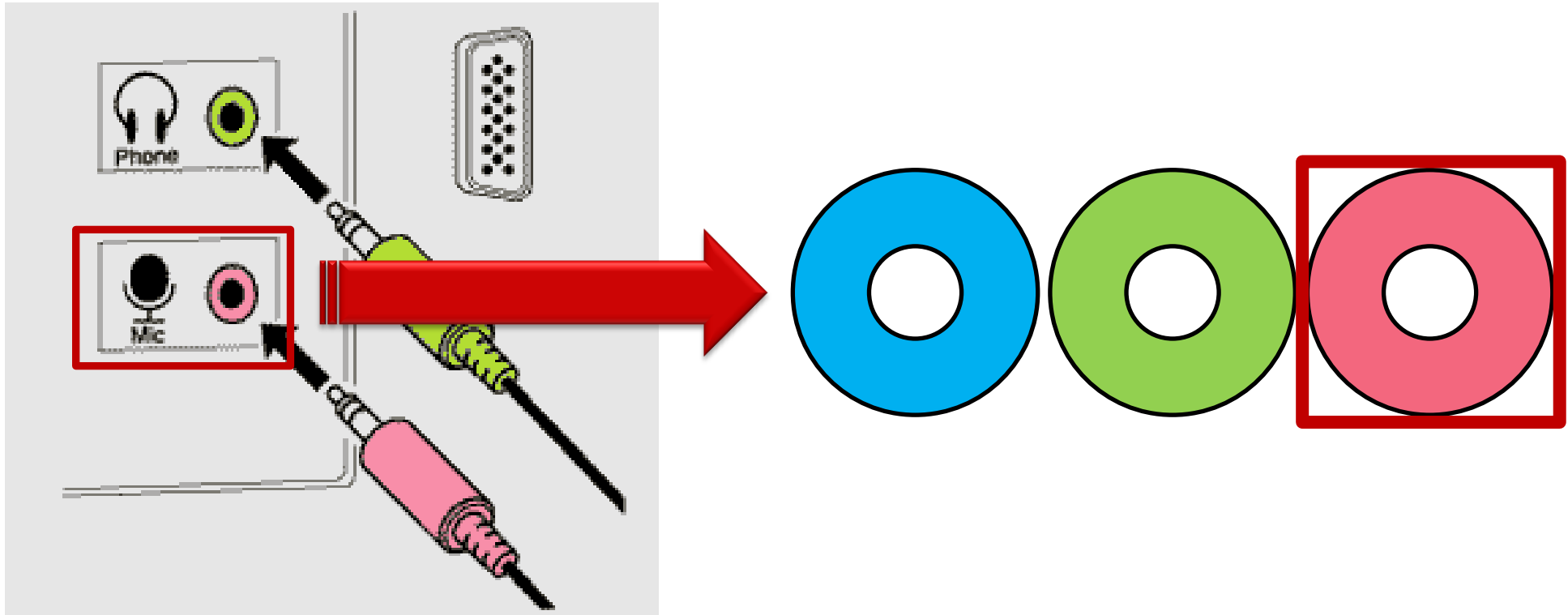
| **목록 - 2**

◎ **하드웨어 테스트**

11. **마스터 볼륨 리스트 변경 준비**
12. **마스터 볼륨 리스트 변경**
13. **마이크 증폭 설정 들어가기**
14. **마이크 증폭 설정**
15. **하드웨어 테스트 종료하기**

헤드셋 연결

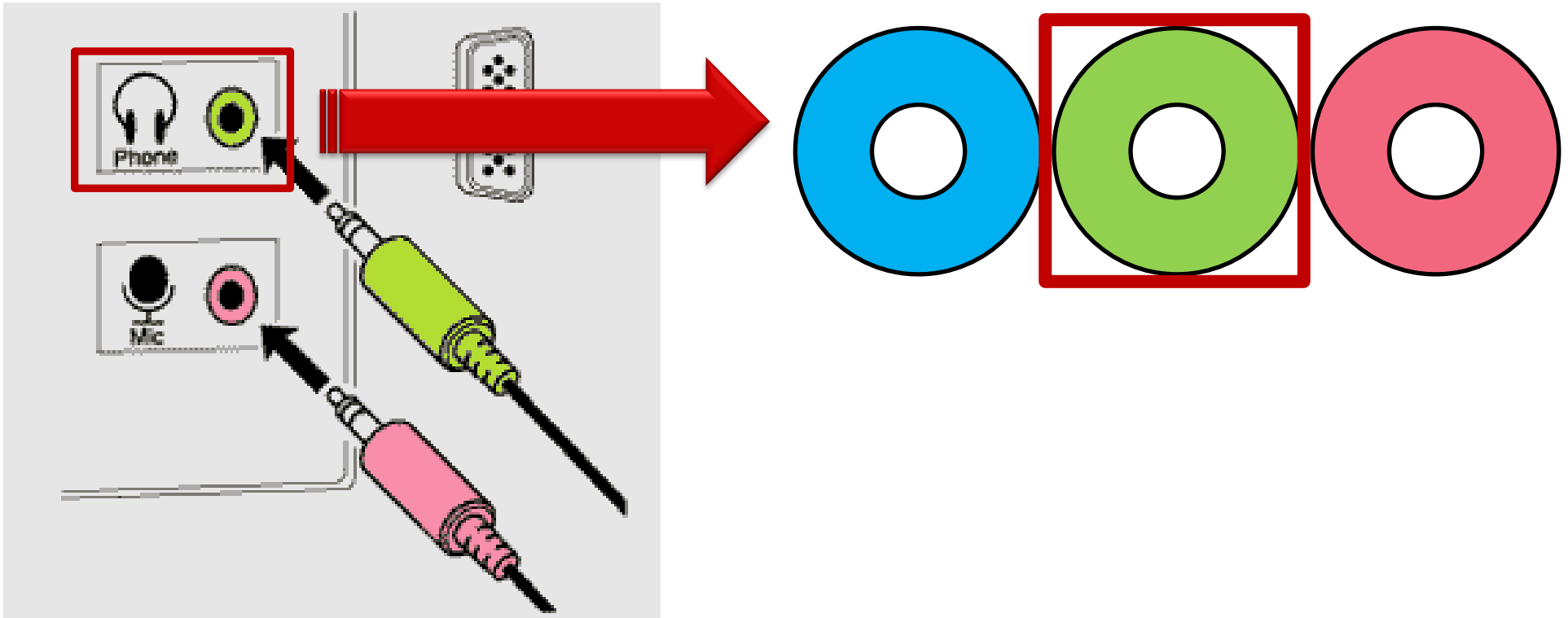
1. 마이크 연결



■ 분홍색 단자에 마이크를 연결합니다.

헤드셋 연결

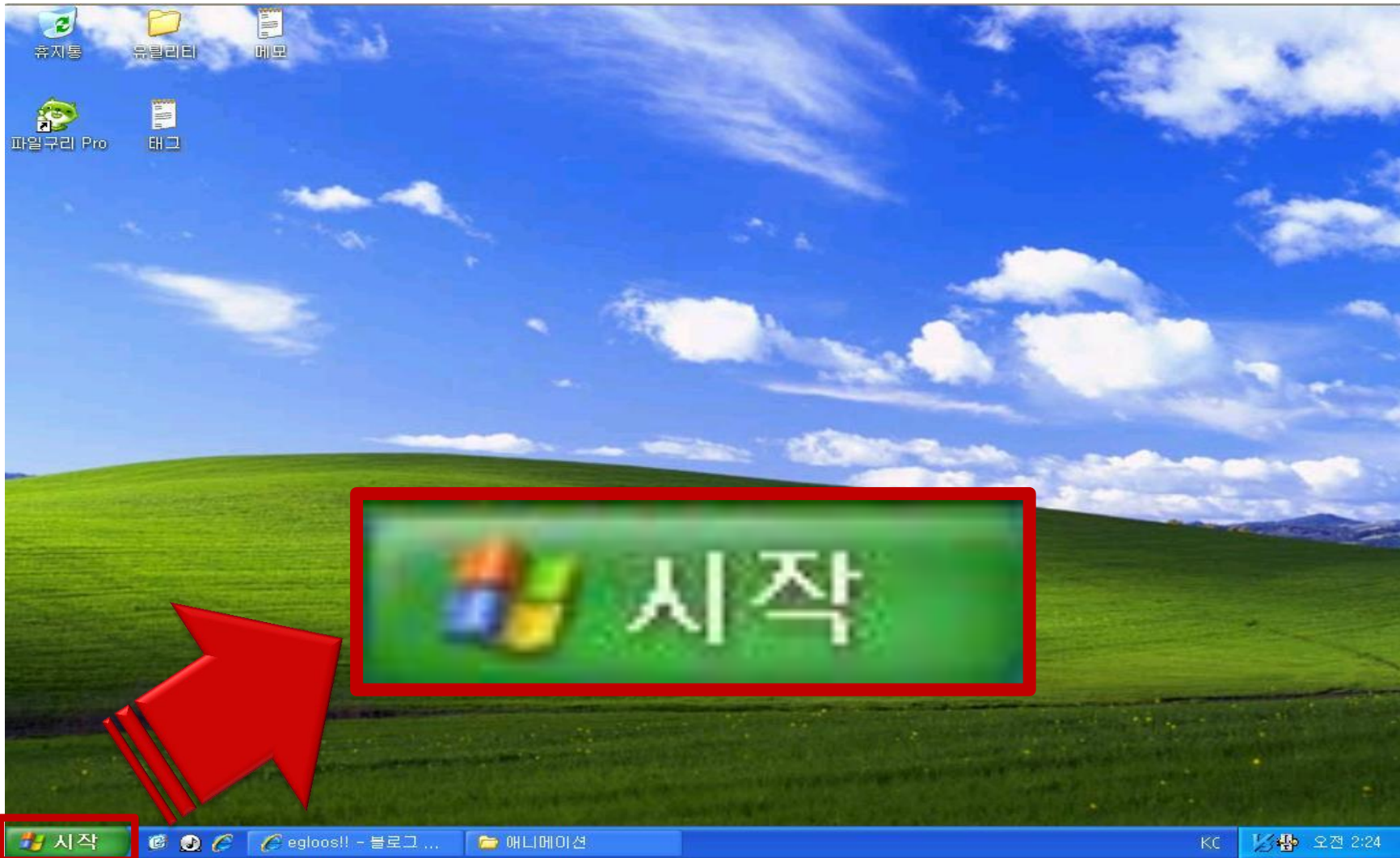
2. 헤드폰 연결



■ 초록색 단자에 헤드폰을 연결합니다.

| 제어판 들어가기

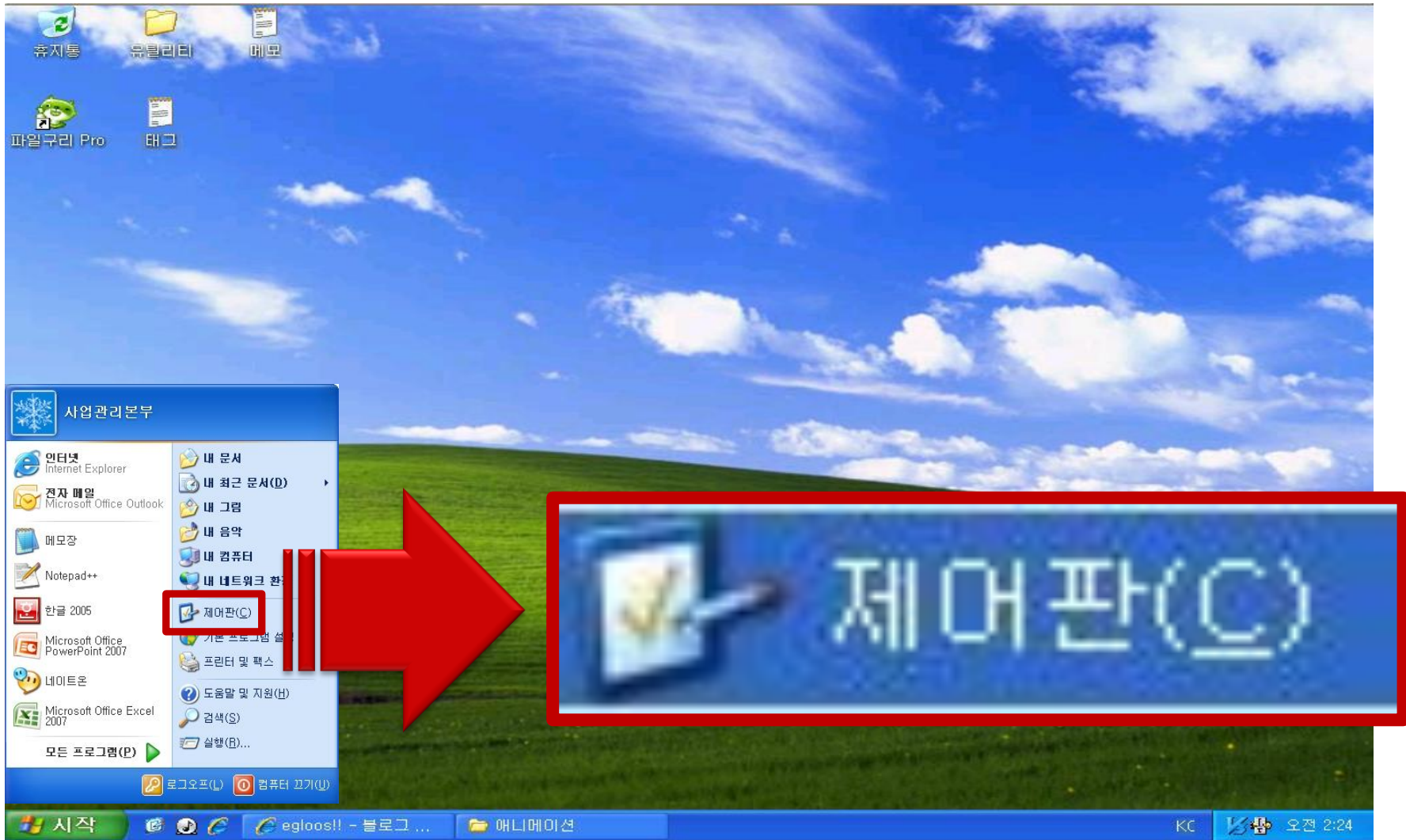
1. 시작



■ 윈도우 시작 버튼을 클릭합니다.(위치가 다를 수 있으니 확인을 바랍니다.)

| 제어판 들어가기

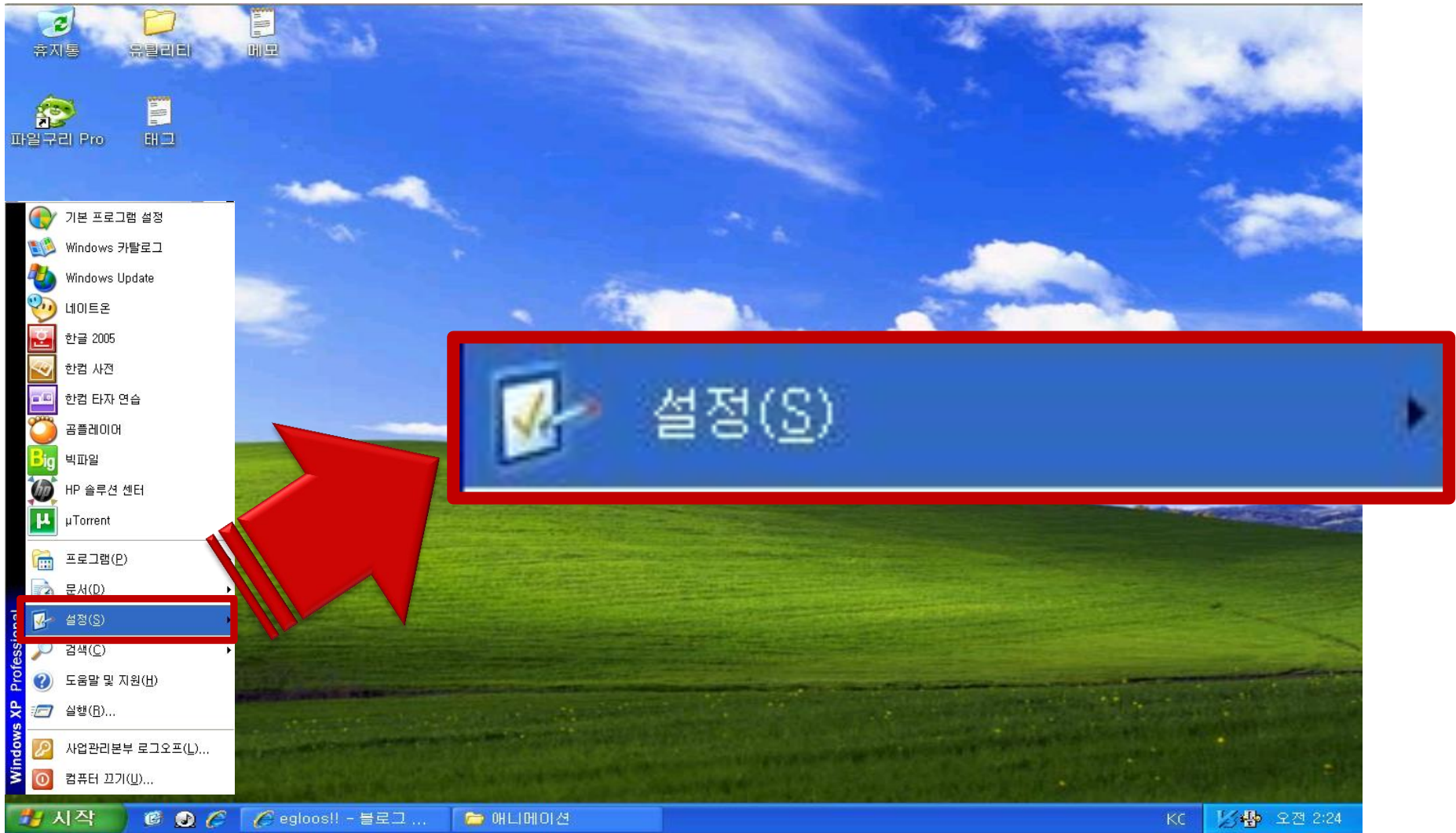
2. 시작메뉴에서 제어판 들어가기



■ 시작 메뉴에서 제어판을 선택합니다.

제어판 들어가기

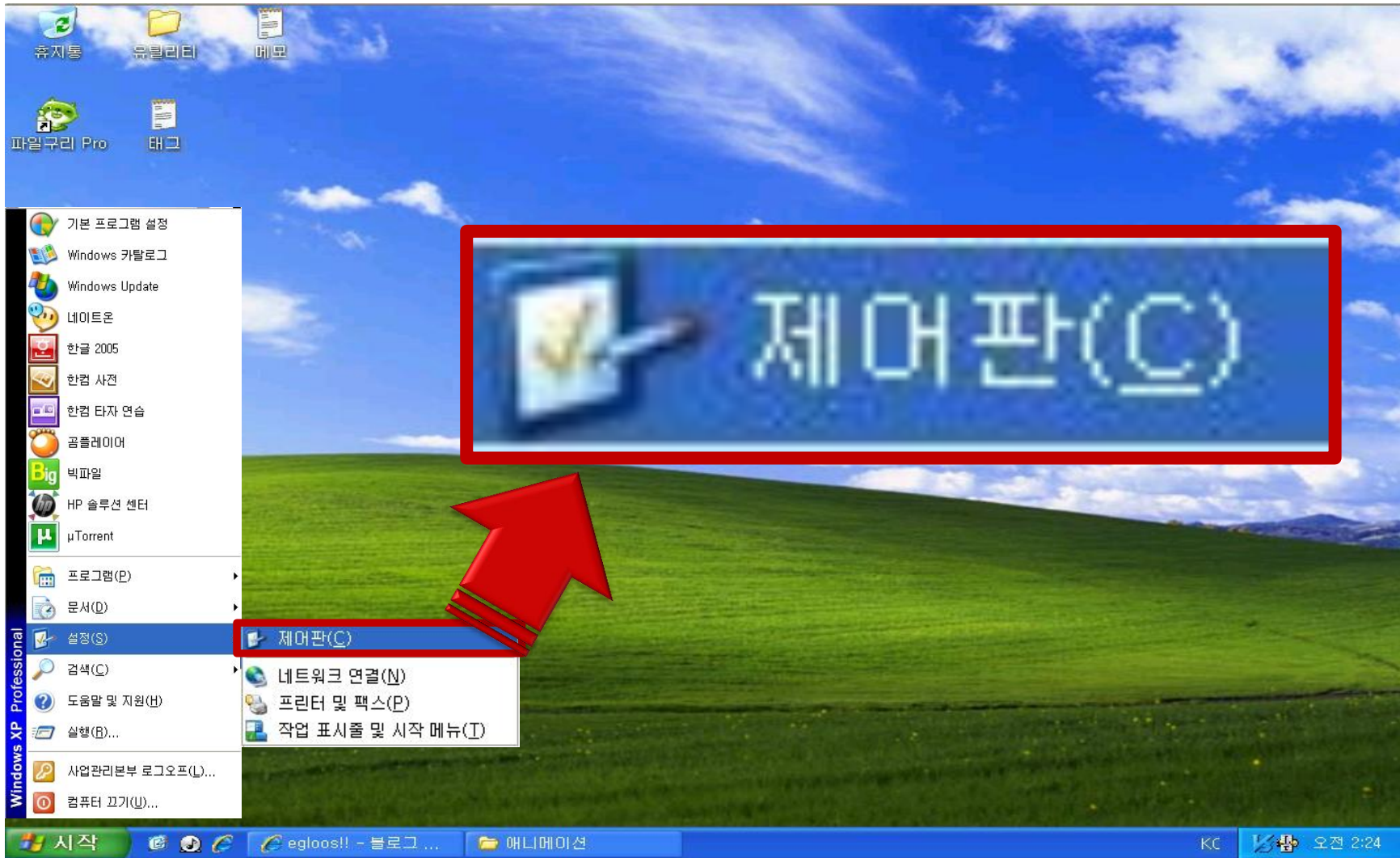
3. 이전시작 메뉴에서 제어판 들어가기



■ 설정 메뉴에 마우스 커서를 올려놓습니다.

| 제어판 들어가기

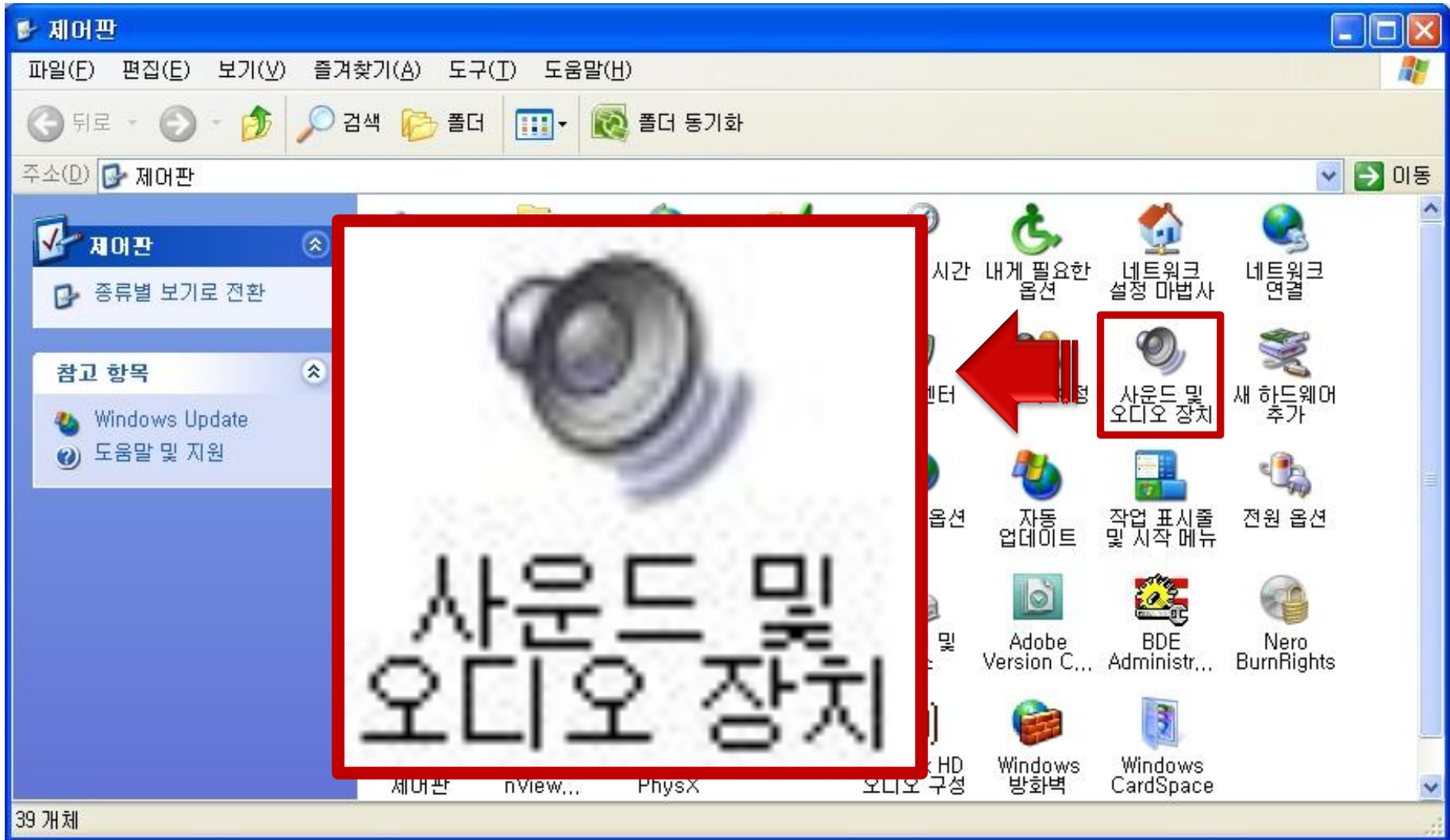
3. 이전시작 메뉴에서 제어판 들어가기



■ 오른쪽에 생성되는 메뉴 중 제어판을 클릭합니다.

| 사운드 및 오디오 장치 들어가기

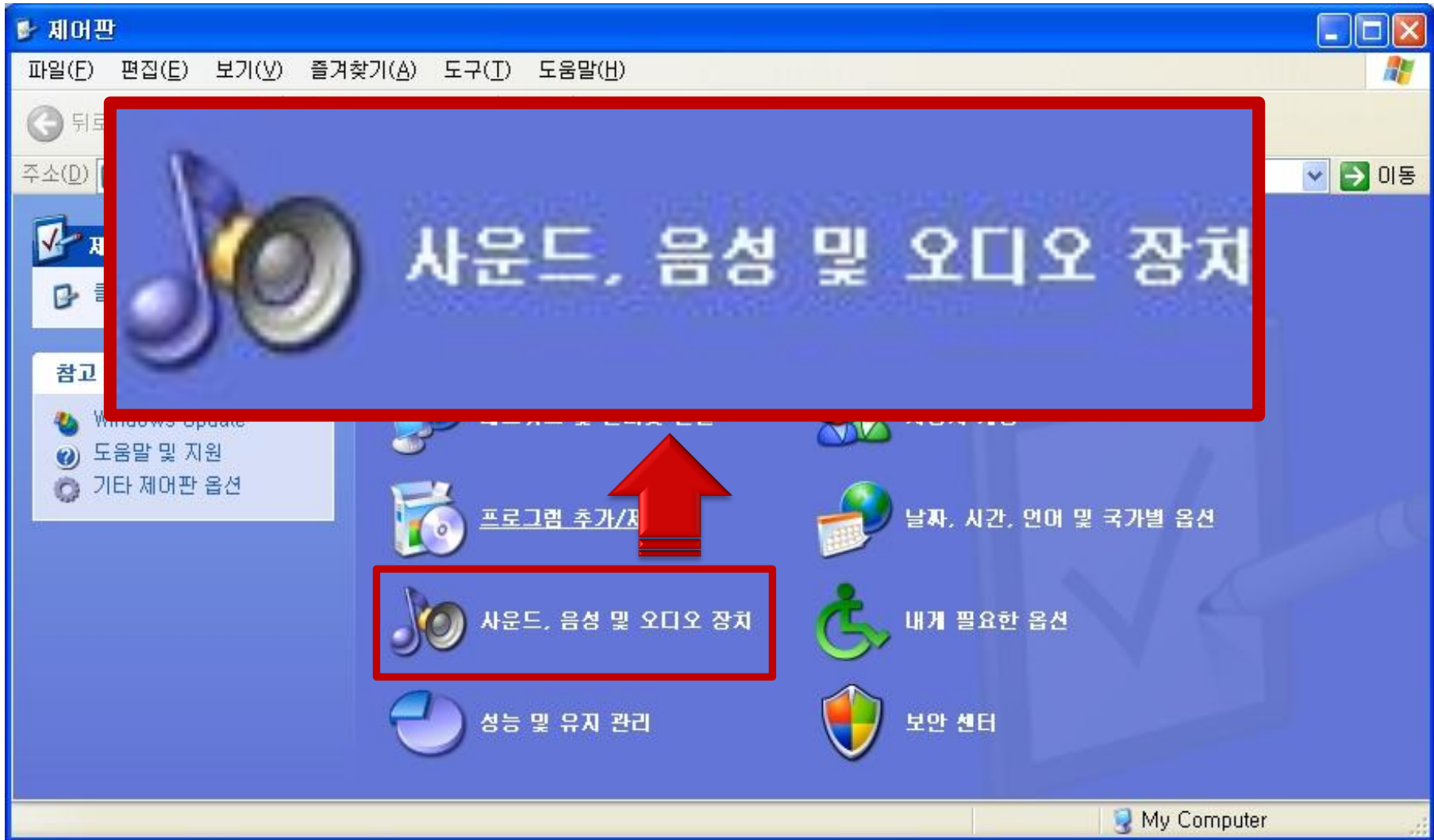
1. 제어판 클래식 보기



■ 해당 모양의 사운드 및 오디오 장치를 더블 클릭합니다.(위치가 다를 수 있으니 확인하시기 바랍니다.)

| 사운드 및 오디오 장치 들어가기

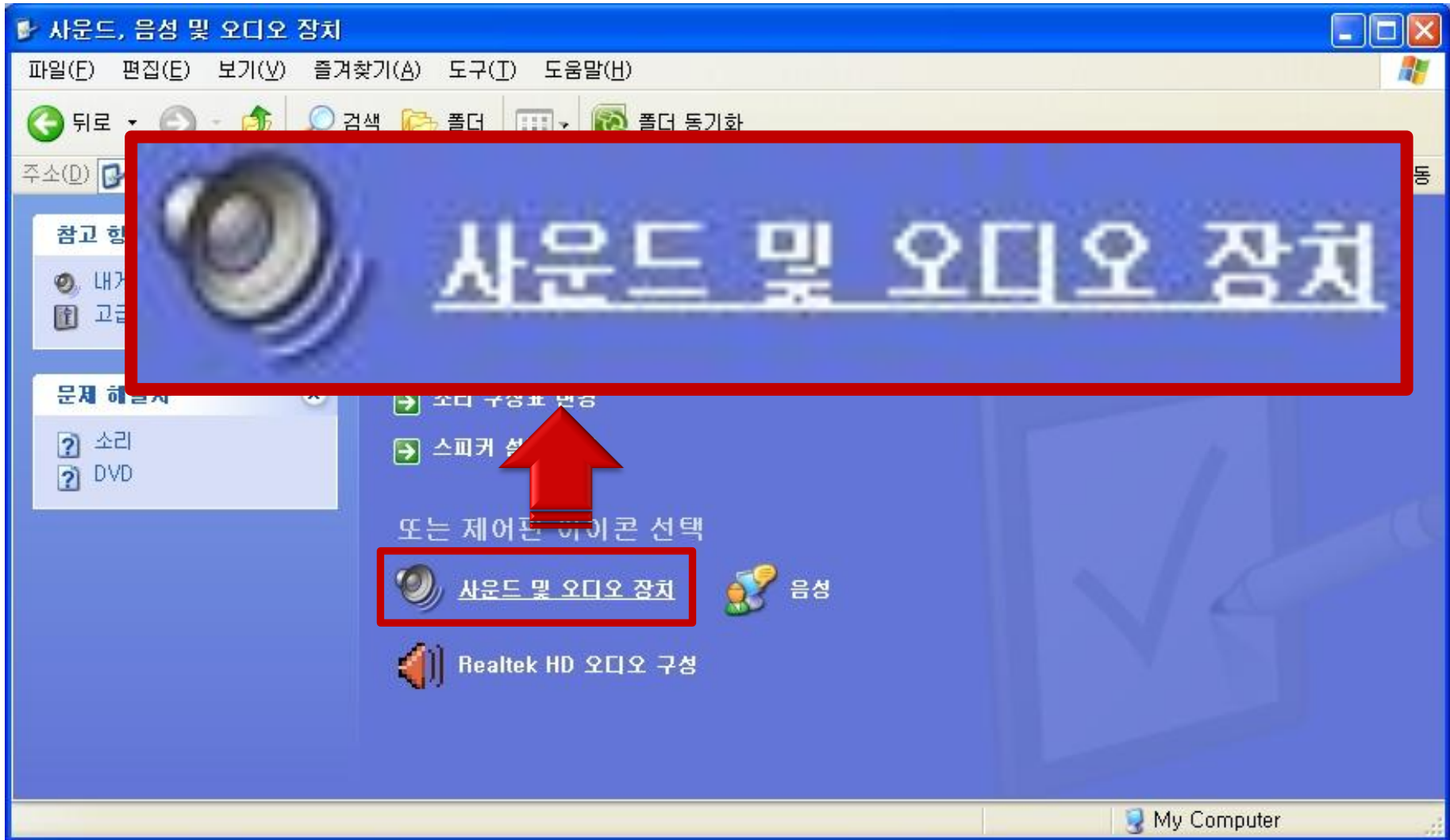
2. 제어판 종류별 보기



■ 해당 모양의 사운드, 음성 및 오디오 장치를 클릭합니다.(위치가 다를 수 있으니 확인하시기 바랍니다.)

| 사운드 및 오디오 장치 들어가기

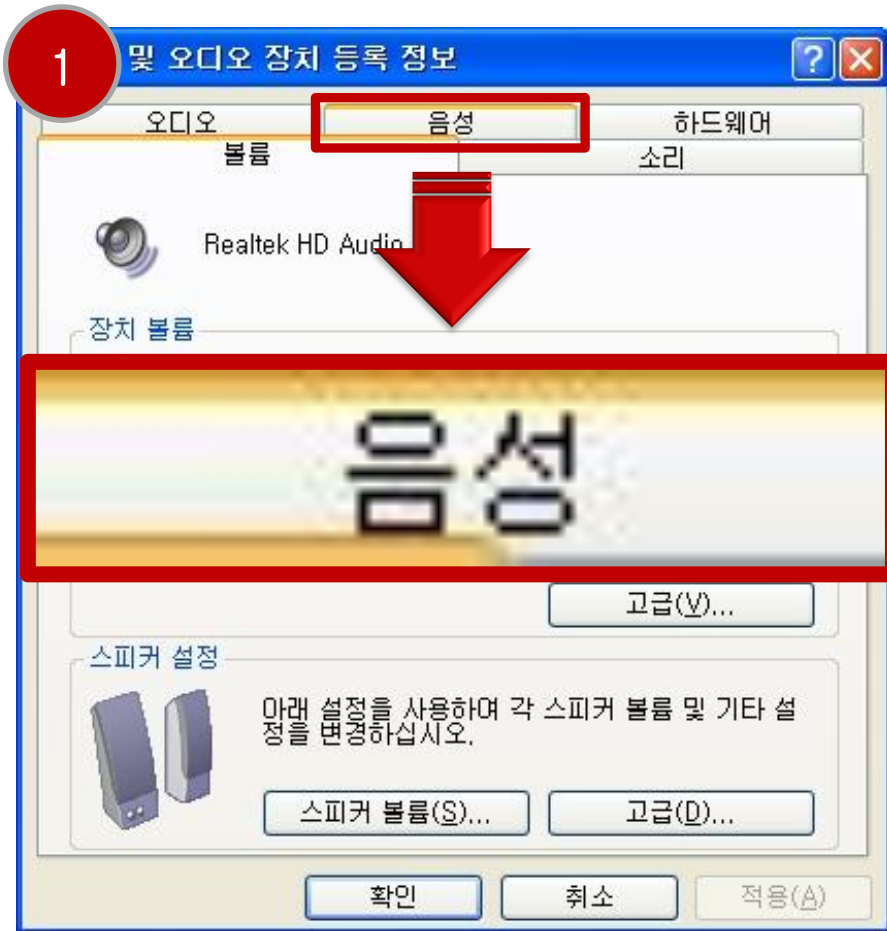
2. 제어판 종류별 보기



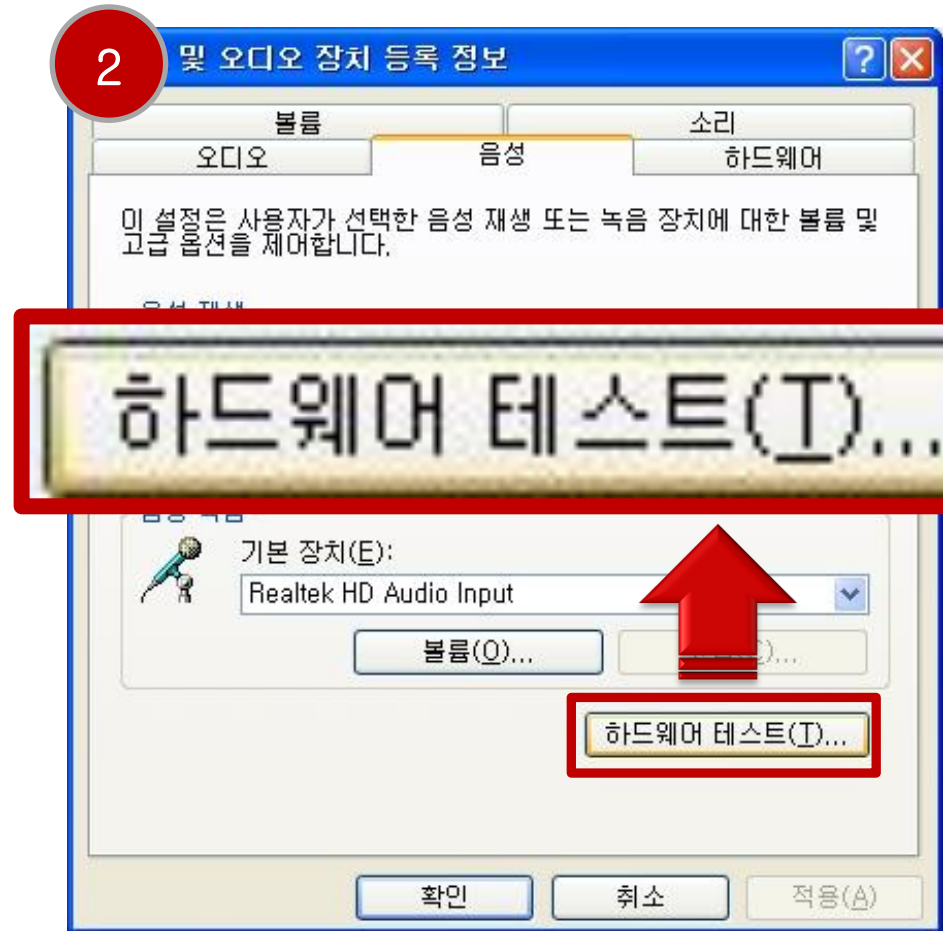
■ 해당 모양의 사운드 및 오디오 장치를 클릭합니다.(위치가 다를 수 있으니 확인하시기 바랍니다.)

| 하드웨어 테스트

1. 들어가기



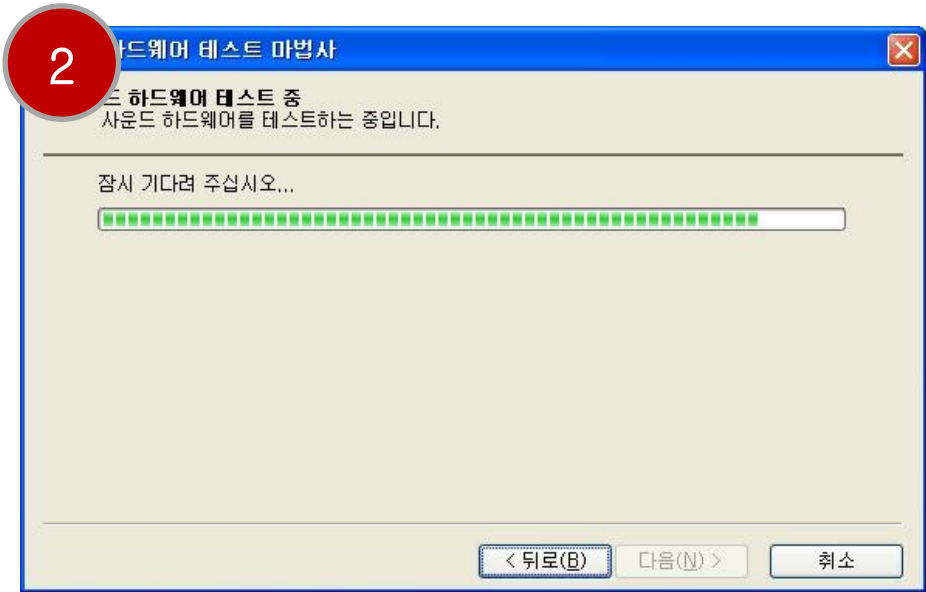
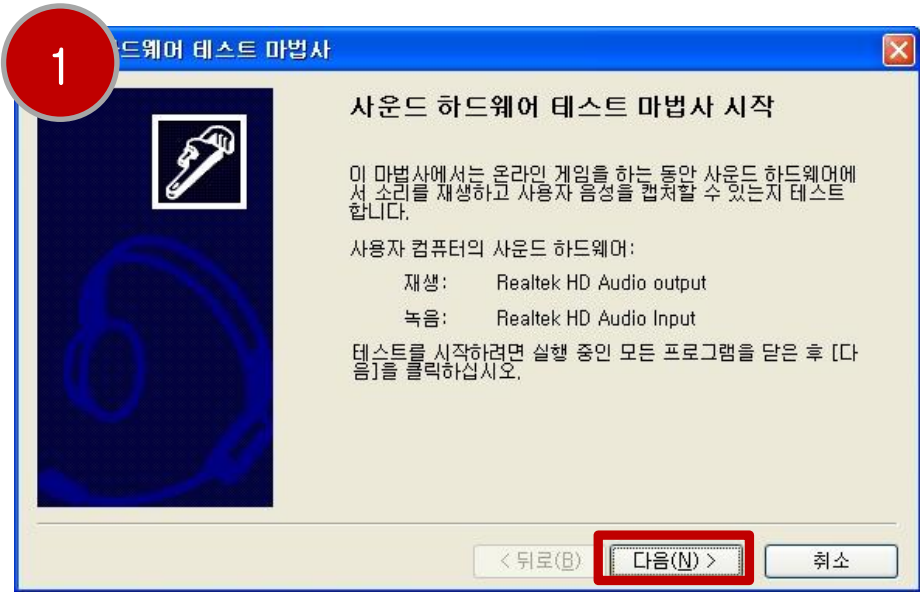
■ 음성을 선택합니다.



■ 하드웨어 테스트를 선택합니다.

하드웨어 테스트

2. 실행하기

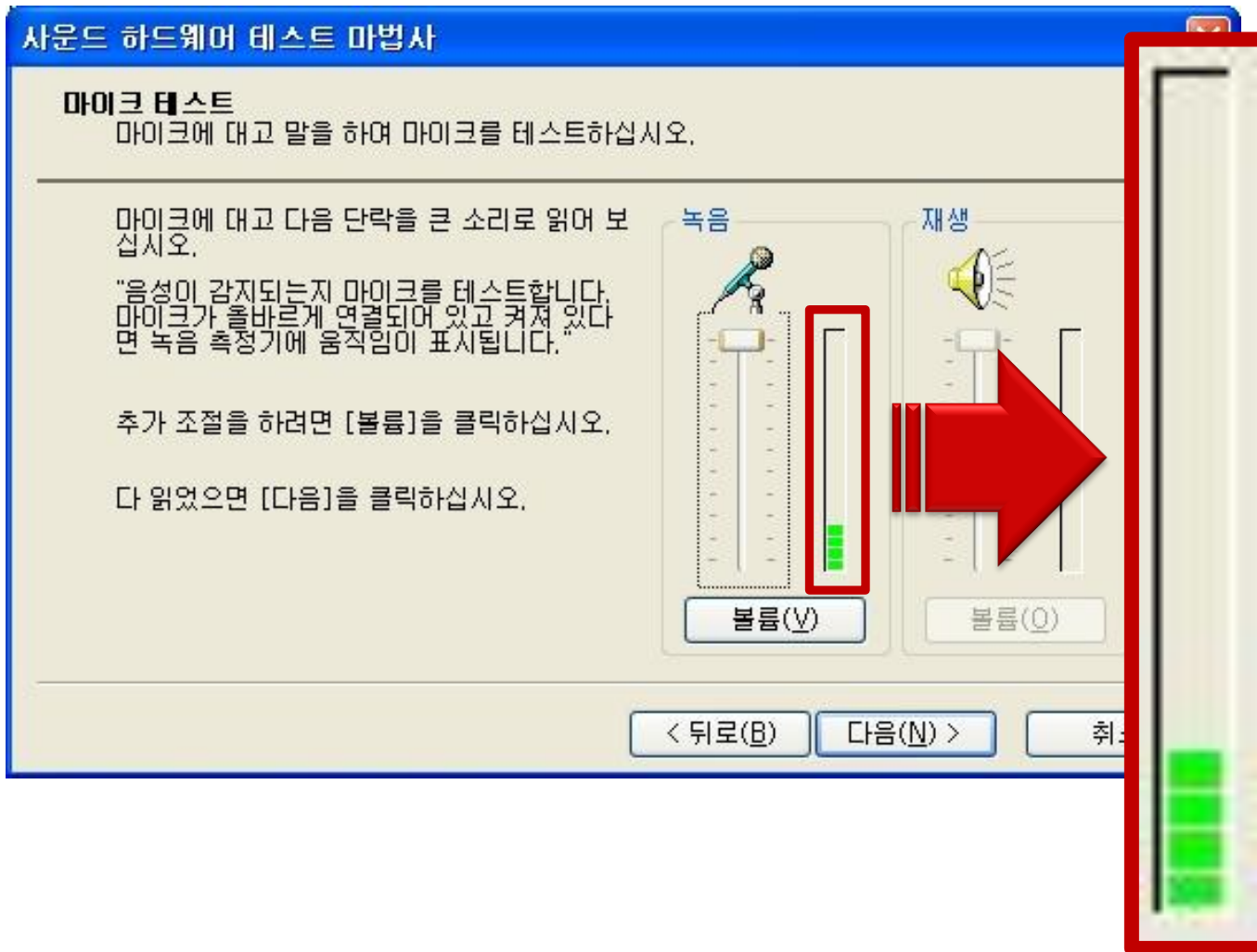


■ 다음 버튼을 클릭합니다.

■ 하드웨어 테스트를 진행합니다. 잠시 기다려주시기 바랍니다.

하드웨어 테스트

3. 마이크 테스트



■ 안내에 따라 마이크를 통해 마이크 테스트를 진행합니다. 마이크 감도에 따라 그래프가 증감됩니다.

하드웨어 테스트

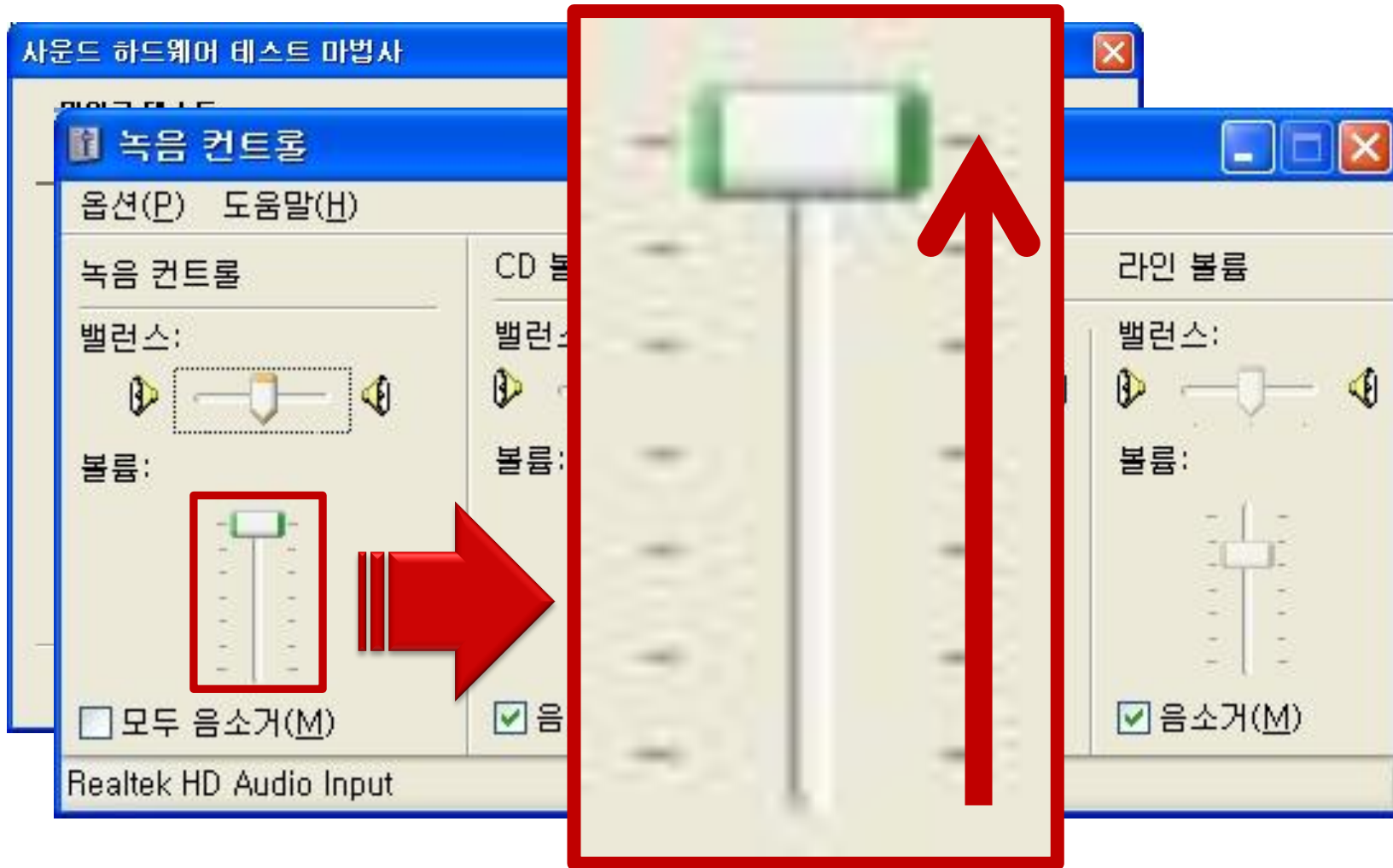
4. 마이크 설정 들어가기



■ 마이크 테스트를 진행했을 때 반응이 없거나 감도가 약한 경우 설정을 진행하기 위해 볼륨 버튼을 클릭합니다.

| 하드웨어 테스트

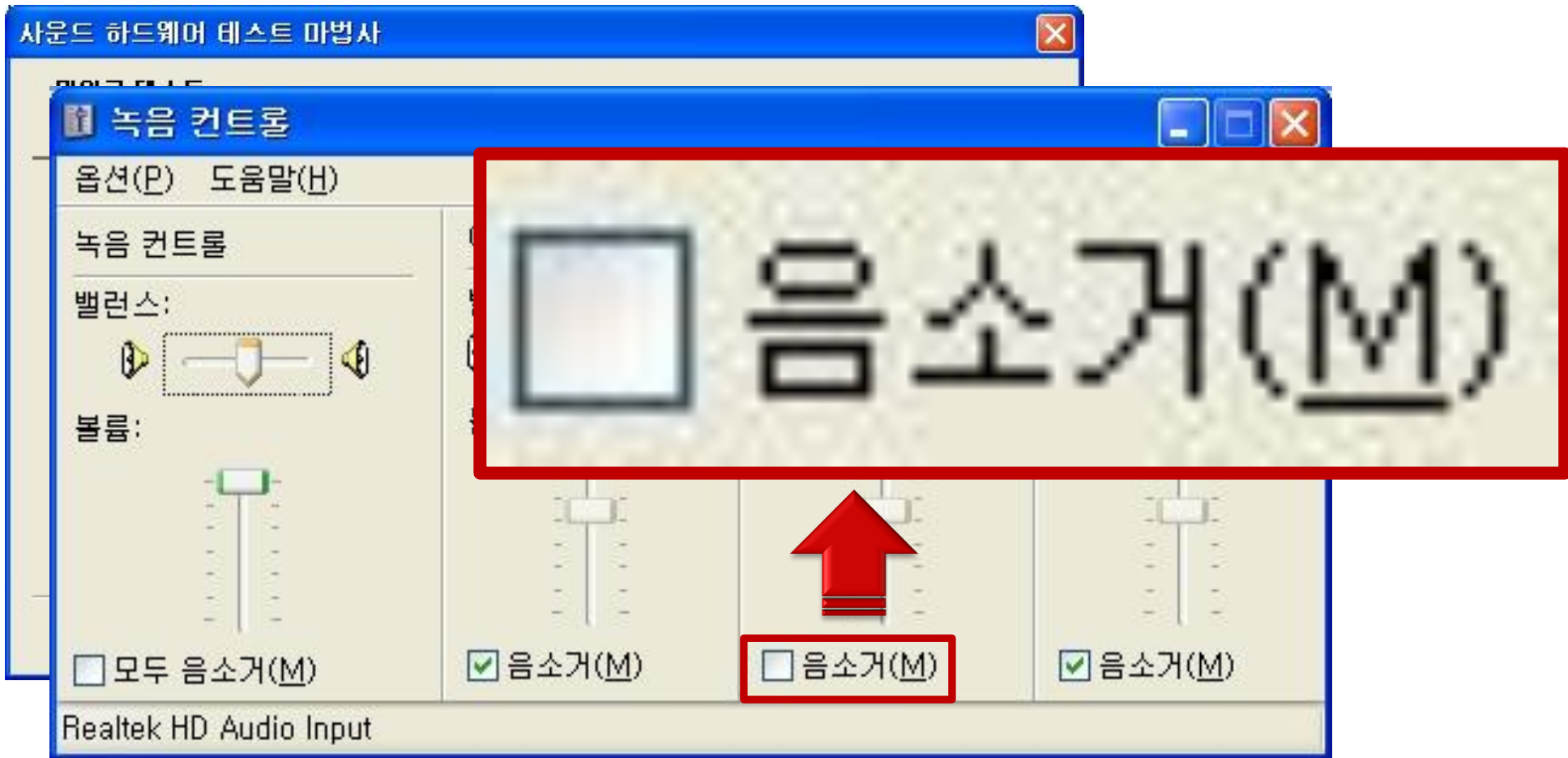
5. 마이크 설정



■ 녹음 컨트롤에서 볼륨을 적절한 수준으로 높혀 줍니다. (사운드 카드마다 설정이 다를 수 있습니다.)

하드웨어 테스트

5. 마이크 설정



■ 해당된 마이크에 음소거가 체크 유무를 확인합니다. 체크되어있다면 해제를 해주시바랍니다.

| 하드웨어 테스트

6. 녹음 컨트롤 닫기



■ 설정 완료 후 닫기 버튼을 클릭합니다.

하드웨어 테스트

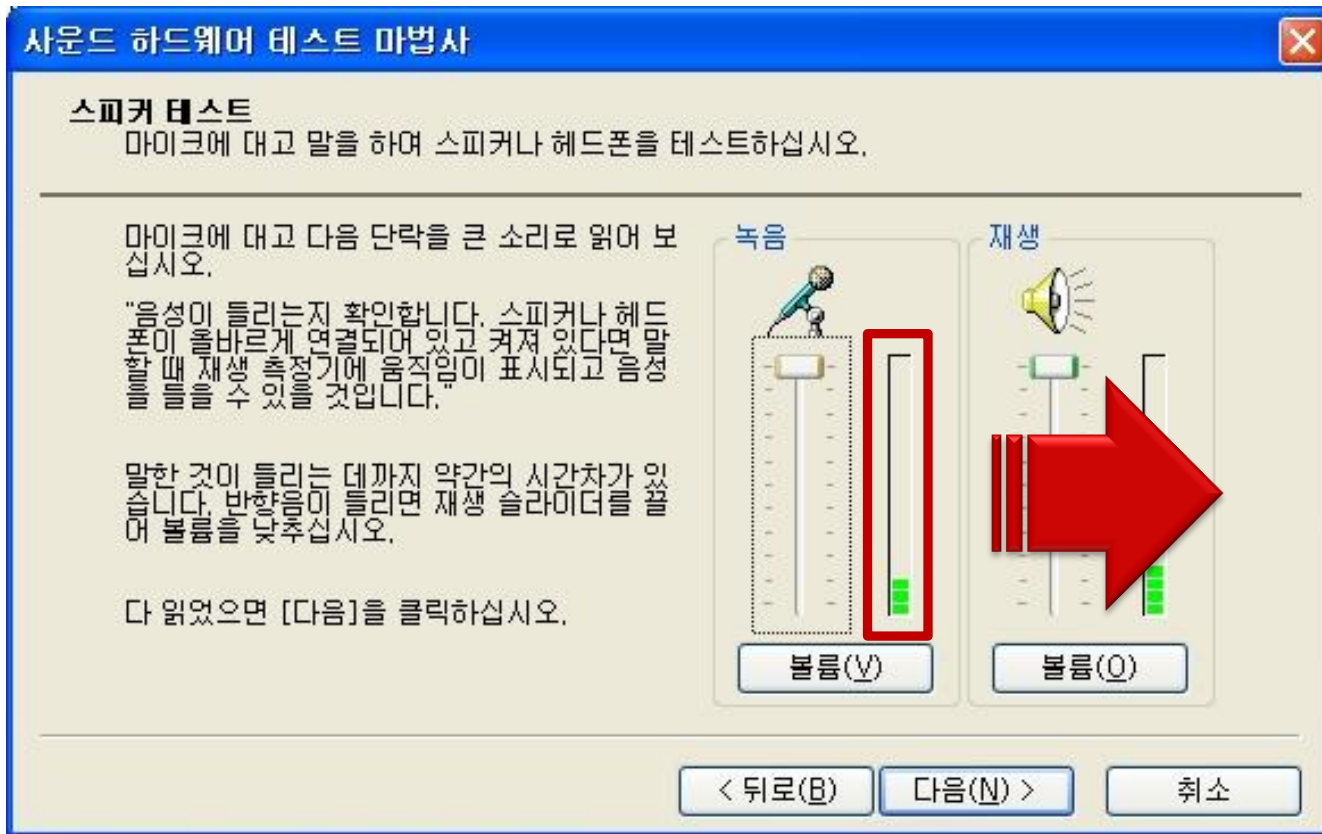
7. 다음 단계 넘어가기



■ 다음 버튼을 클릭합니다.

하드웨어 테스트

8. 마이크 재테스트



■ 마이크 테스트를 다시 진행합니다.

하드웨어 테스트

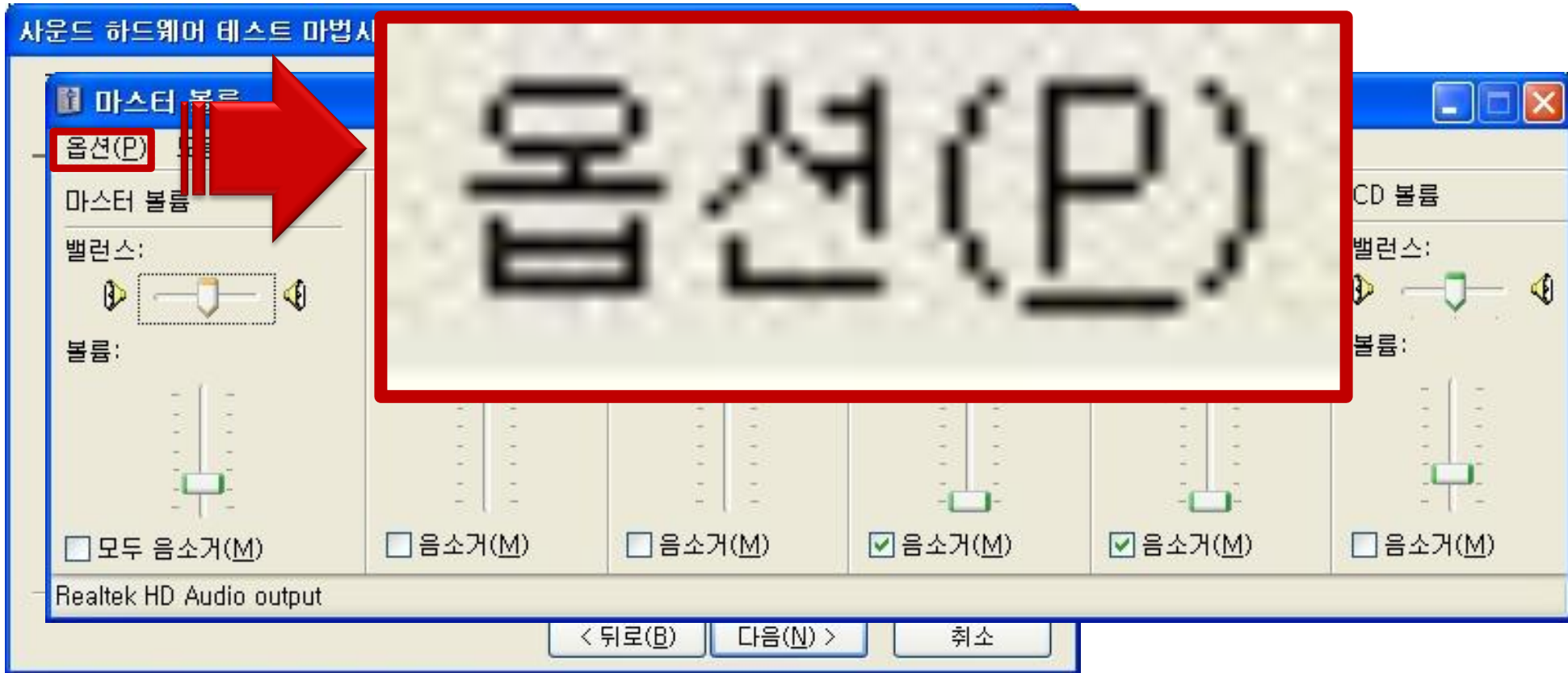
9. 마스터 볼륨 들어가기



■ 녹음 컨트롤을 최대로 높였음에도 불구하고 감도가 낮을 때 마이크 증폭을 위해 재생 쪽 볼륨 버튼을 클릭합니다.

하드웨어 테스트

10. 마스터 볼륨 목록 확인



■ 마스터 볼륨에서 설정되어있는 마이크가 목록에 있는지 확인합니다. 그렇지 않다면 왼쪽 상단에 음선을 선택합니다.

하드웨어 테스트

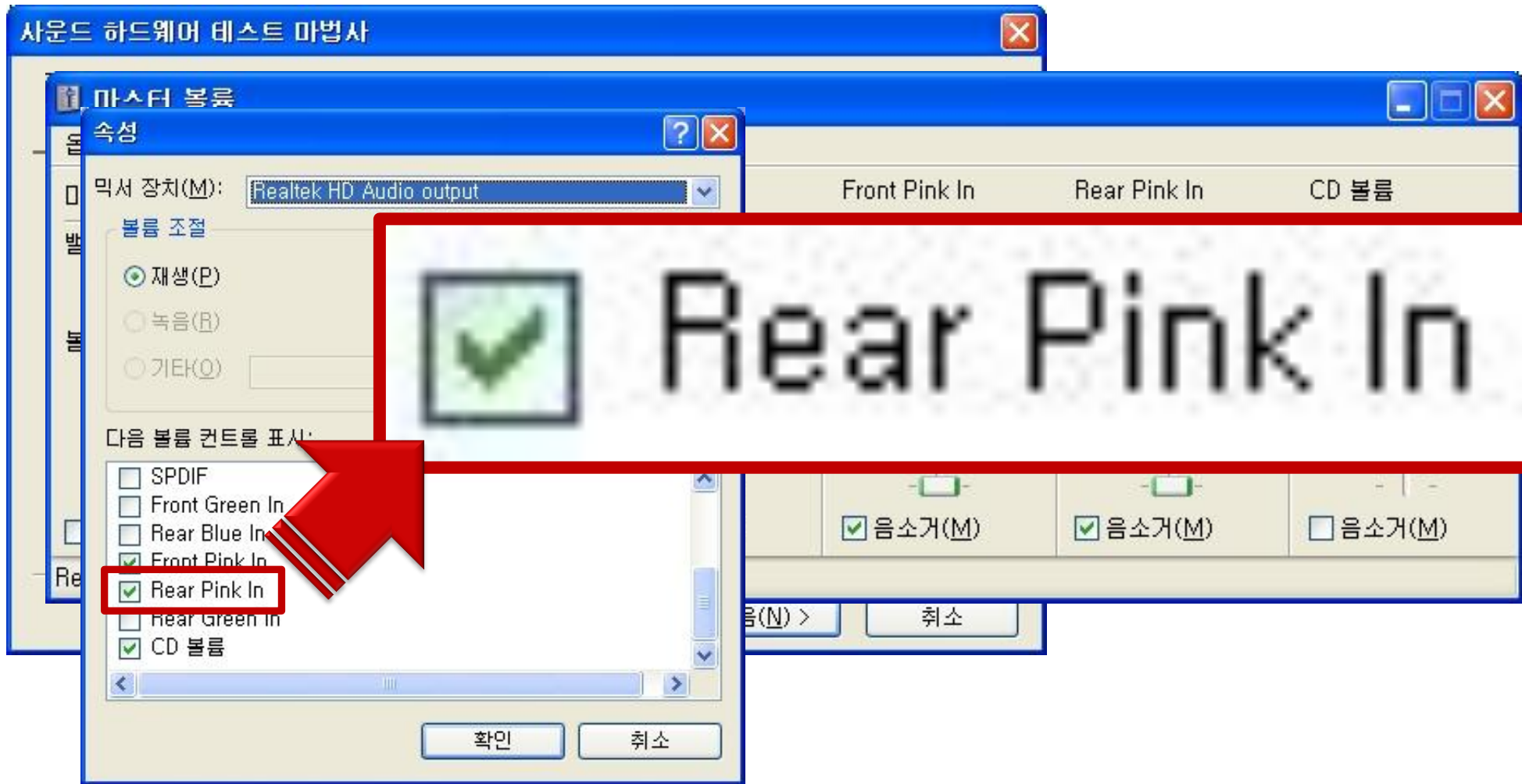
11. 마스터 볼륨 리스트 변경 준비



■ 속성을 선택합니다.

하드웨어 테스트

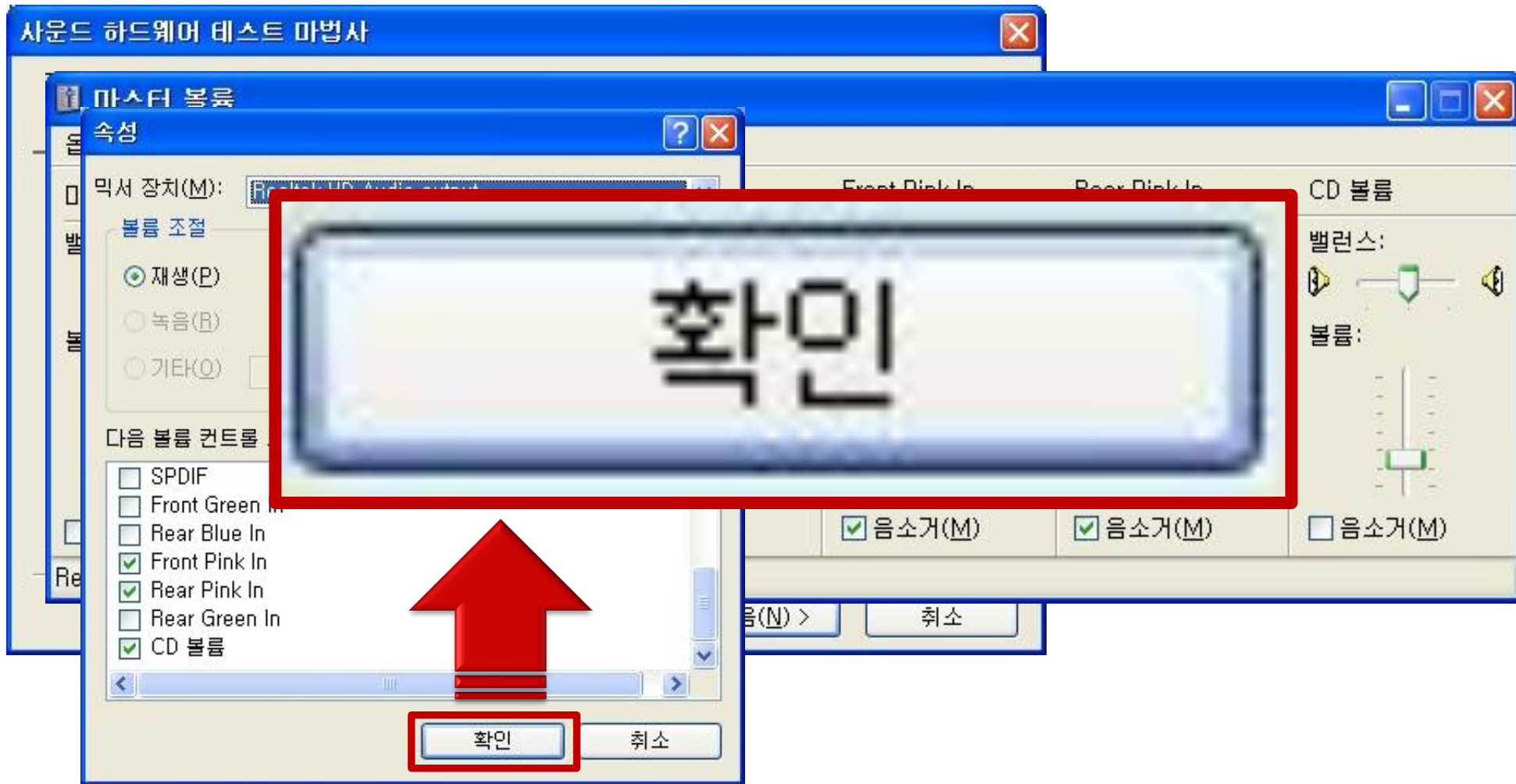
12. 마스터 볼륨 리스트 변경



■ 연결되어있는 목록이 체크 유무를 확인합니다. 체크가 되어있지 않다면 클릭하여 선택합니다.(사운드 카드마다 설정이 다를 수 있습니다.)

하드웨어 테스트

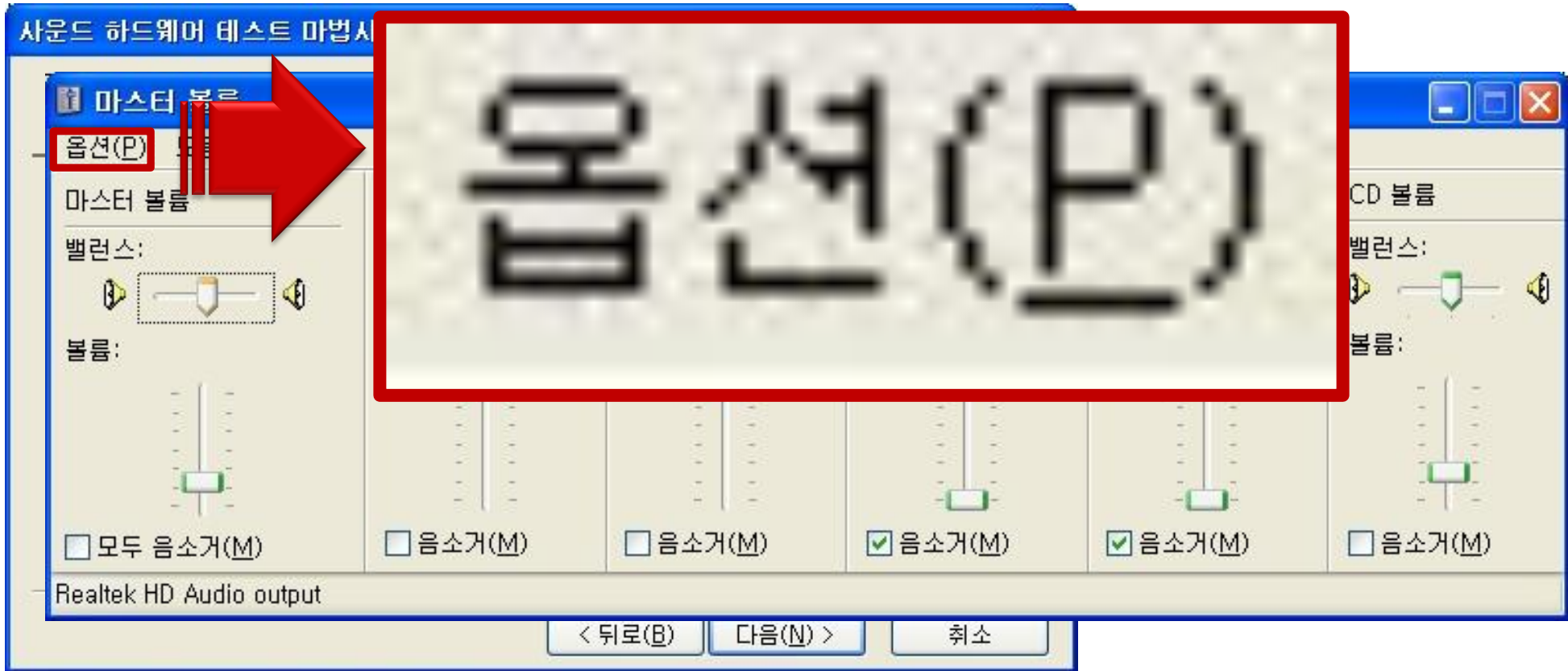
12. 마스터 볼륨 리스트 변경



■ 확인 버튼을 클릭합니다.

하드웨어 테스트

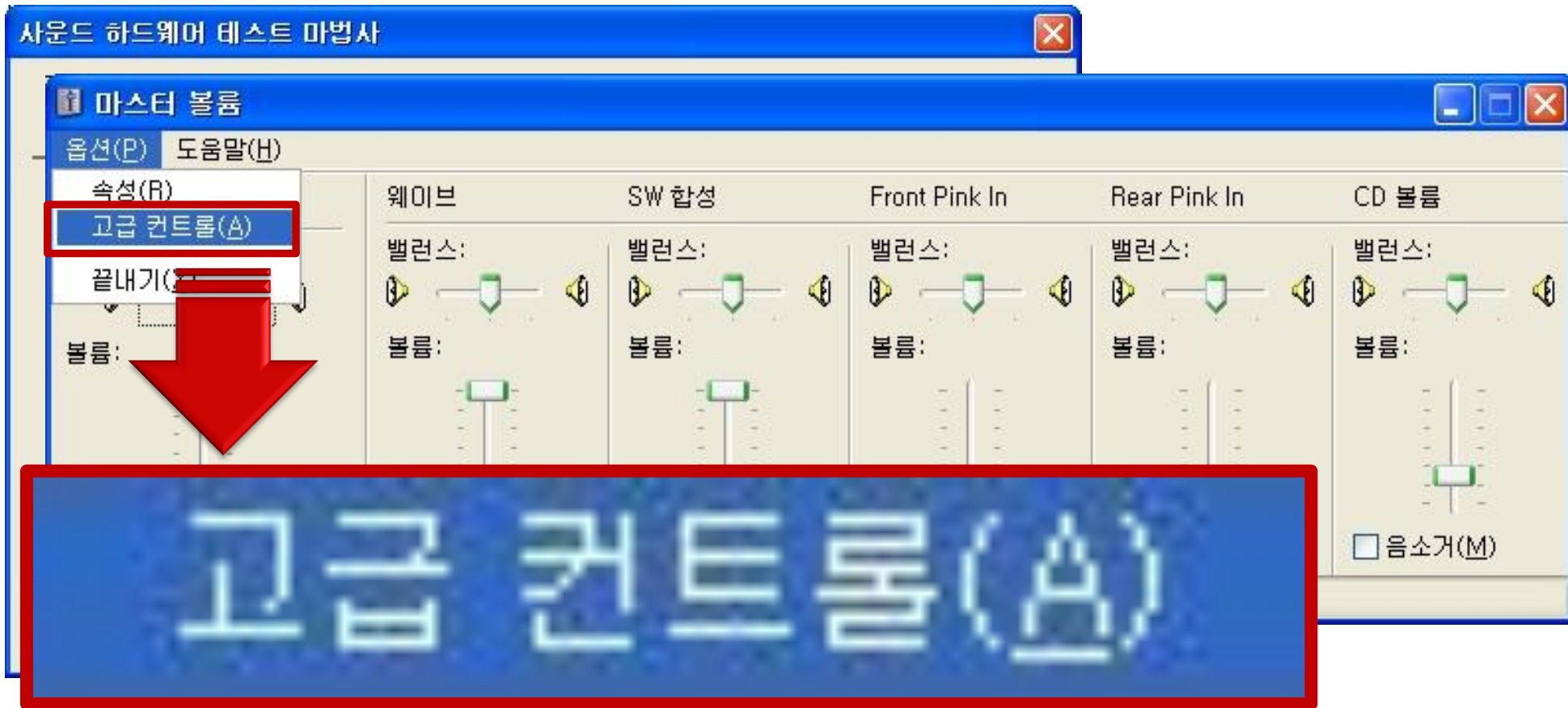
13. 마이크 증폭 설정 들어가기



■ 마이크 증폭 설정을 위하여 왼쪽 상단에 옵션을 선택합니다.

하드웨어 테스트

13. 마이크 증폭 설정 들어가기



■ 고급 컨트롤을 선택합니다.

하드웨어 테스트

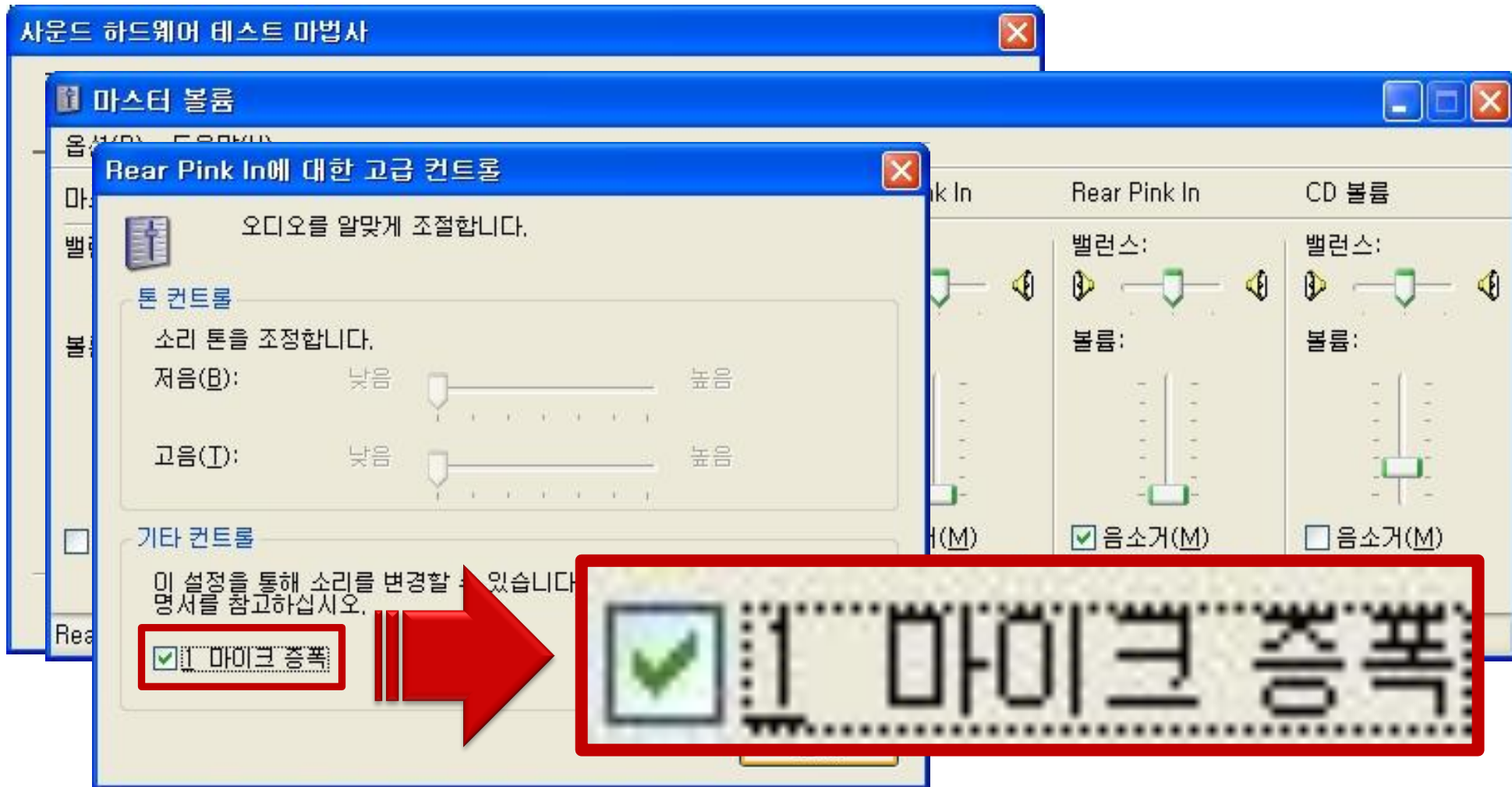
13. 마이크 증폭 설정 들어가기



■ 연결되어있는 항목 하단의 고급 버튼을 클릭합니다.

하드웨어 테스트

14. 마이크 증폭 설정



■ 마이크 증폭을 클릭합니다.(사운드 카드마다 설정이 다를 수 있습니다.)

하드웨어 테스트

14. 마이크 증폭 설정



■ 닫기 버튼을 클릭합니다.

하드웨어 테스트

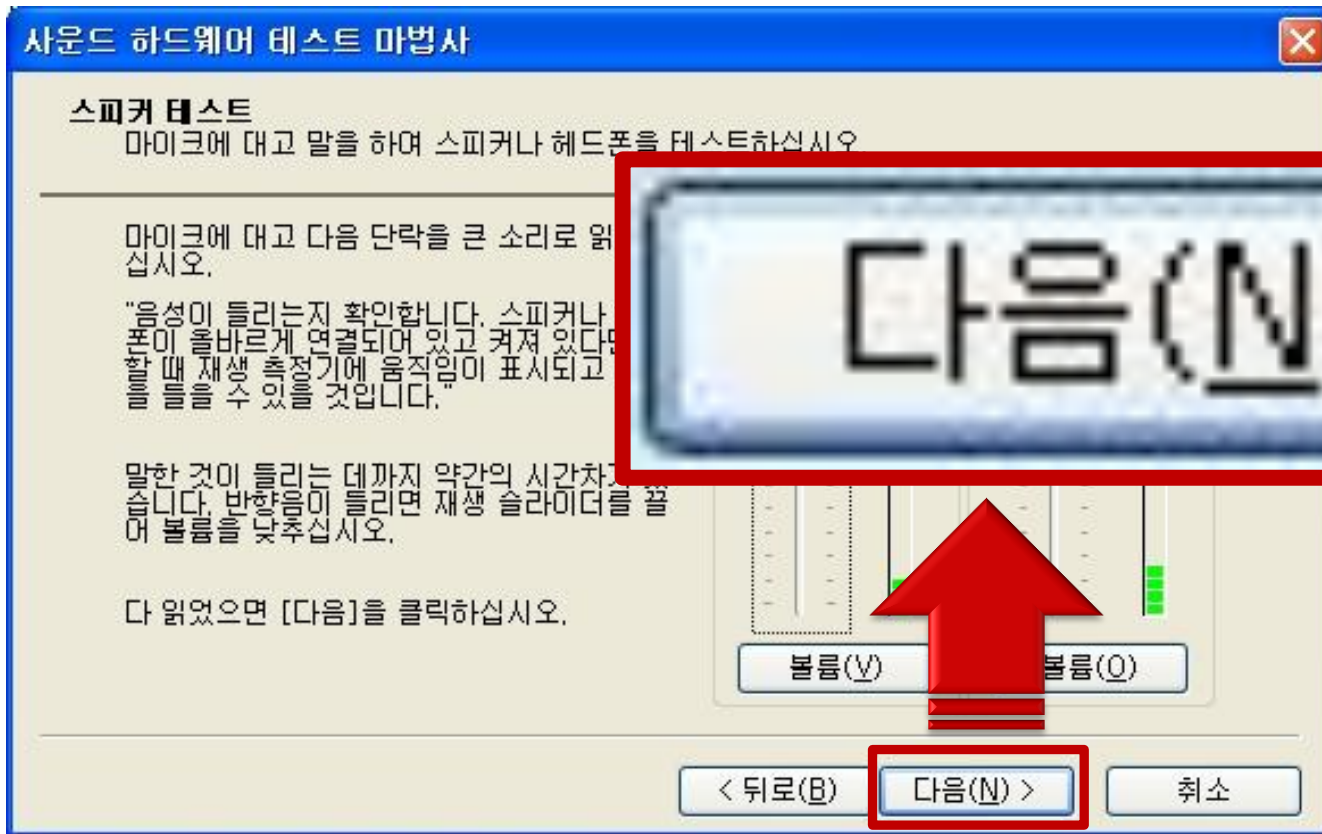
15. 하드웨어 테스트 종료하기



■ 닫기 버튼을 클릭합니다.

하드웨어 테스트

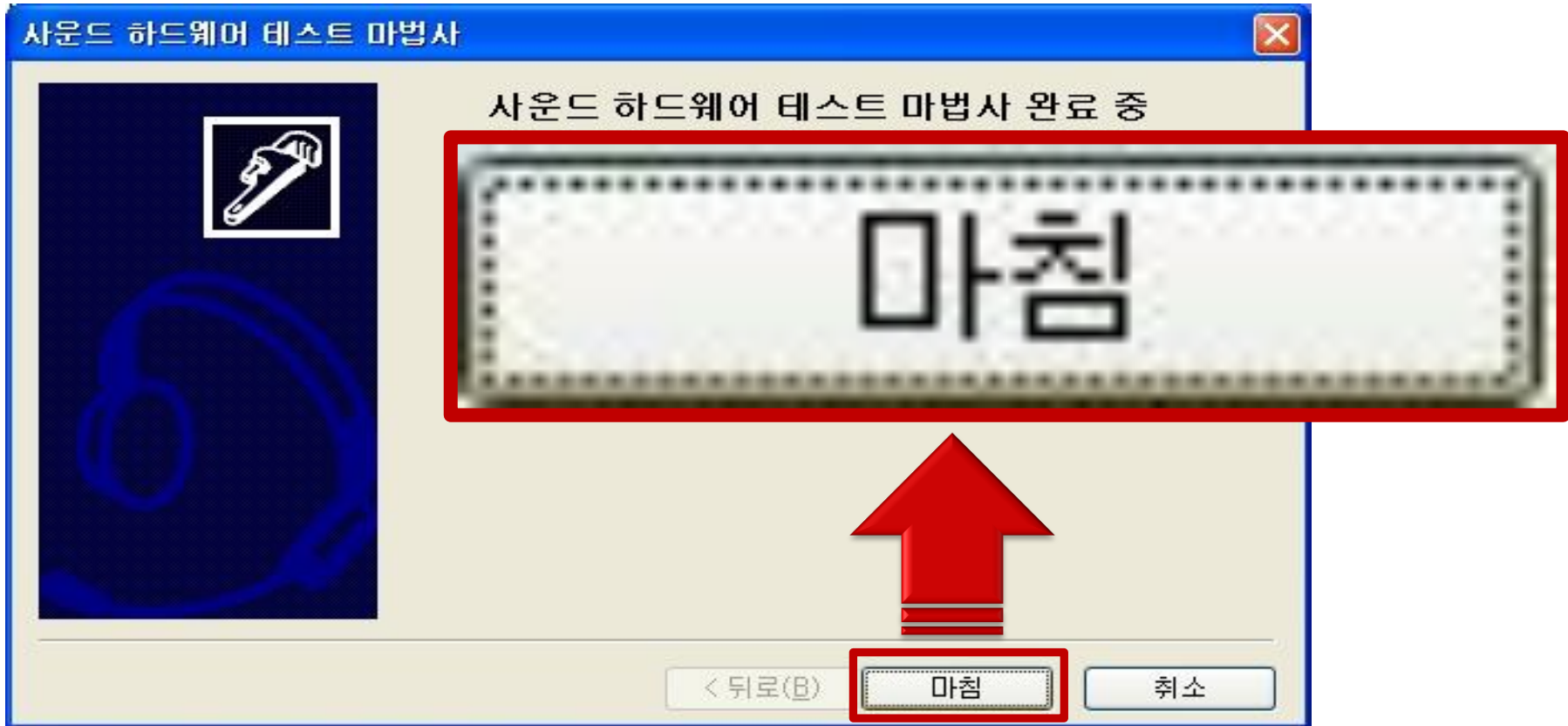
15. 하드웨어 테스트 종료하기



■ 다음 버튼을 클릭합니다.

| 하드웨어 테스트

15. 하드웨어 테스트 종료하기



- 마침 버튼을 클릭합니다.